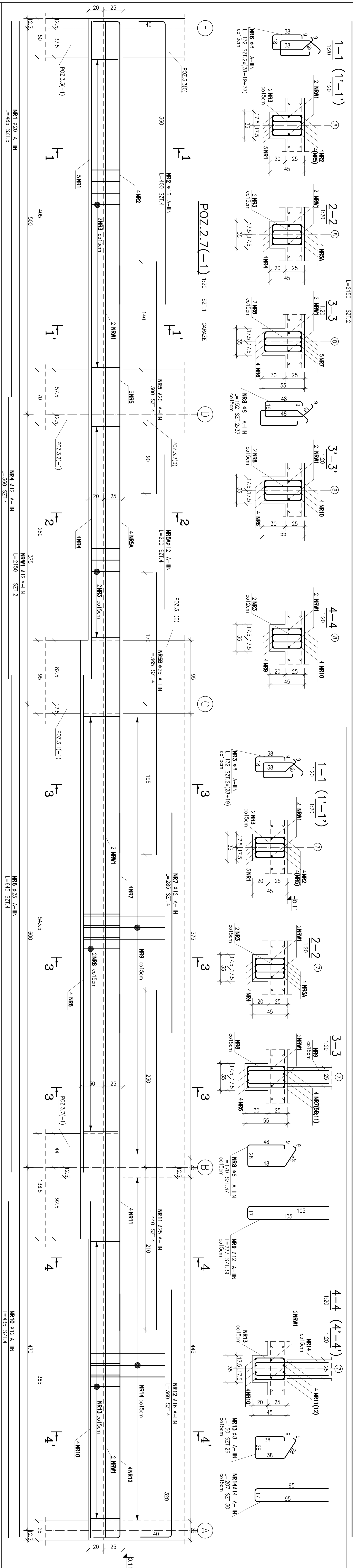
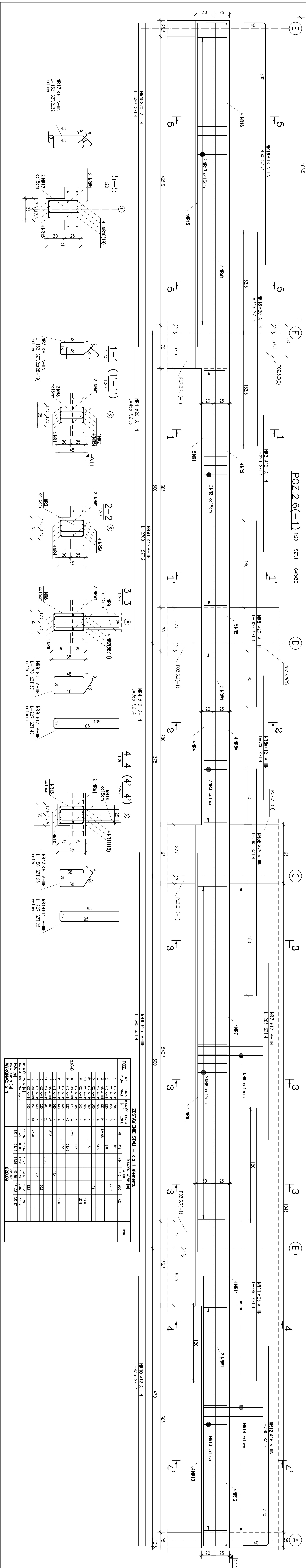


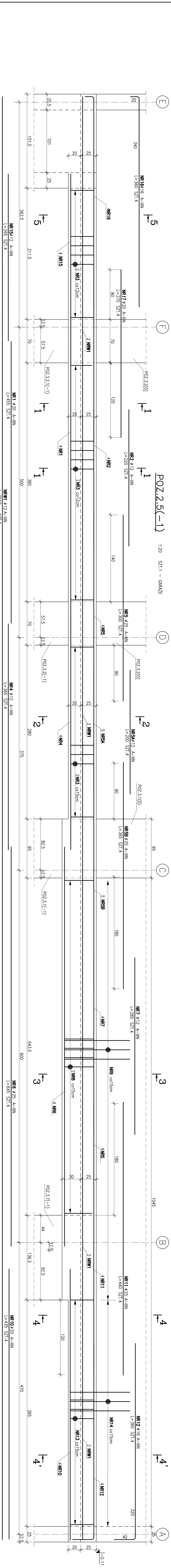
POL	REF. STATE		POLARIZATION		DIRECTIONALITY			UNIT
	REF. STATE	UNIT	POLARIZATION	UNIT	DIRECTIONALITY	UNIT		
24-1	W1	242-A-1	2450	2	65	43	24.05	
	2	242-A-1	485	5				
	3	242-A-1	590	4	14.4		24.25	
	4	242-A-1	590	4				
	5	242-A-1	590	4				
	6	242-A-1	590	4				
	7	242-A-1	590	4	8		12	
	8	242-A-1	590	4				
	9	242-A-1	590	4				
	10	242-A-1	590	4				
24-2	W1	242-A-2	1715	4	115.48		16.8	
	2	242-A-2	1715	4				
	3	242-A-2	1715	4				
	4	242-A-2	1715	4				
	5	242-A-2	1715	4				
	6	242-A-2	1715	4				
	7	242-A-2	1715	4				
	8	242-A-2	1715	4				
	9	242-A-2	1715	4				
	10	242-A-2	1715	4				
24-3	W1	242-A-3	1715	4	115.48		16.8	
	2	242-A-3	1715	4				
	3	242-A-3	1715	4				
	4	242-A-3	1715	4				
	5	242-A-3	1715	4				
	6	242-A-3	1715	4				
	7	242-A-3	1715	4				
	8	242-A-3	1715	4				
	9	242-A-3	1715	4				
	10	242-A-3	1715	4				
24-4	W1	242-A-4	1715	4	115.48		16.8	
	2	242-A-4	1715	4				
	3	242-A-4	1715	4				
	4	242-A-4	1715	4				
	5	242-A-4	1715	4				
	6	242-A-4	1715	4				
	7	242-A-4	1715	4				
	8	242-A-4	1715	4				
	9	242-A-4	1715	4				
	10	242-A-4	1715	4				
24-5	W1	242-A-5	1715	4	115.48		16.8	
	2	242-A-5	1715	4				
	3	242-A-5	1715	4				
	4	242-A-5	1715	4				
	5	242-A-5	1715	4				
	6	242-A-5	1715	4				
	7	242-A-5	1715	4				
	8	242-A-5	1715	4				
	9	242-A-5	1715	4				
	10	242-A-5	1715	4				
24-6	W1	242-A-6	1715	4	115.48		16.8	
	2	242-A-6	1715	4				
	3	242-A-6	1715	4				
	4	242-A-6	1715	4				
	5	242-A-6	1715	4				
	6	242-A-6	1715	4				
	7	242-A-6	1715	4				
	8	242-A-6	1715	4				
	9	242-A-6	1715	4				
	10	242-A-6	1715	4				
24-7	W1	242-A-7	1715	4	115.48		16.8	
	2	242-A-7	1715	4				
	3	242-A-7	1715	4				
	4	242-A-7	1715	4				
	5	242-A-7	1715	4				
	6	242-A-7	1715	4				
	7	242-A-7	1715	4				
	8	242-A-7	1715	4				
	9	242-A-7	1715	4				
	10	242-A-7	1715	4				
24-8	W1	242-A-8	1715	4	115.48		16.8	
	2	242-A-8	1715	4				
	3	242-A-8	1715	4				
	4	242-A-8	1715	4				
	5	242-A-8	1715	4				
	6	242-A-8	1715	4				
	7	242-A-8	1715	4				
	8	242-A-8	1715	4				
	9	242-A-8	1715	4				
	10	242-A-8	1715	4				
24-9	W1	242-A-9	1715	4	115.48		16.8	
	2	242-A-9	1715	4				
	3	242-A-9	1715	4				
	4	242-A-9	1715	4				
	5	242-A-9	1715	4				
	6	242-A-9	1715	4				
	7	242-A-9	1715	4				
	8	242-A-9	1715	4				
	9	242-A-9	1715	4				
	10	242-A-9	1715	4				
24-10	W1	242-A-10	1715	4	115.48		16.8	
	2	242-A-10	1715	4				
	3	242-A-10	1715	4				
	4	242-A-10	1715	4				
	5	242-A-10	1715	4				
	6	242-A-10	1715	4				
	7	242-A-10	1715	4				
	8	242-A-10	1715	4				
	9	242-A-10	1715	4				
	10	242-A-10	1715	4				
24-11	W1	242-A-11	1715	4	115.48		16.8	
	2	242-A-11	1715	4				
	3	242-A-11	1715	4				
	4	242-A-11	1715	4				
	5	242-A-11	1715	4				
	6	242-A-11	1715	4				
	7	242-A-11	1715	4				
	8	242-A-11	1715	4				
	9	242-A-11	1715	4				
	10	242-A-11	1715	4				
24-12	W1	242-A-12	1715	4	115.48		16.8	
	2	242-A-12	1715	4				
	3	242-A-12	1715	4				
	4	242-A-12	1715	4				
	5	242-A-12	1715	4				
	6	242-A-12	1715	4				
	7	242-A-12	1715	4				
	8	242-A-12	1715	4				
	9	242-A-12	1715	4				
	10	242-A-12	1715	4				
24-13	W1	242-A-13	1715	4	115.48		16.8	
	2	242-A-13	1715	4				
	3	242-A-13	1715	4				
	4	242-A-13	1715	4				
	5	242-A-13	1715	4				
	6	242-A-13	1715	4				
	7	242-A-13	1715	4				
	8	242-A-13	1715	4				
	9	242-A-13	1715	4				
	10	242-A-13	1715	4				
24-14	W1	242-A-14	1715	4	115.48		16.8	
	2	242-A-14	1715	4				
	3	242-A-14	1715	4				
	4	242-A-14	1715	4				
	5	242-A-14	1715	4				
	6	242-A-14	1715	4				
	7	242-A-14	1715	4				
	8	242-A-14	1715	4				
	9	242-A-14	1715	4				
	10	242-A-14	1715	4				
24-15	W1	242-A-15	1715	4	115.48		16.8	
	2	242-A-15	1715	4				
	3	242-A-15	1715	4				
	4	242-A-15	1715	4				
	5	242-A-15	1715	4				
	6	242-A-15	1715	4				
	7	242-A-15	1715	4				
	8	242-A-15	1715	4				
	9	242-A-15	1715	4				
	10	242-A-15	1715	4				
24-16	W1	242-A-16	1715	4	115.48		16.8	
	2	242-A-16	1715	4				
	3	242-A-16	1715	4				
	4	242-A-16	1715	4				
	5	242-A-16	1715	4				
	6	242-A-16	1715	4				
	7	242-A-16	1715	4				
	8	242-A-16	1715	4				
	9	242-A-16	1715	4				
	10	242-A-16	1715	4				
24-17	W1	242-A-17	1715	4	115.48		16.8	
	2	242-A-17	1715	4				
	3	242-A-17	1715	4				
	4	242-A-17	1715	4				
	5	242-A-17	1715	4				
	6	242-A-17	1715	4				
	7	242-A-17	1715	4				
	8	242-A-17	1715	4				
	9	242-A-17	1715	4				
	10	242-A-17	1715	4				
24-18	W1	242-A-18	1715	4	115.48		16.8	
	2	242-A-18	1715	4				
	3	242-A-18	1715	4				
	4	242-A-18	1715	4				
	5	242-A-18	1715	4				
	6	242-A-18	1715	4				
	7	242-A-18	1715	4				
	8	242-A-18	1715	4				
	9	242-A-18	1715	4				
	10	242-A-18	1715	4				
24-19	W1	242-A-19	1715	4	115.48		16.8	
	2	242-A-19	1715	4				
	3	242-A-19	1715	4				
	4	242-A-19	1715	4				
	5	242-A-19	1715	4				
	6	242-A-19	1715	4				
	7	242-A-19	1715	4				
	8	242-A-19	1715	4				
	9	242-A-19	1715	4				
	10	242-A-19	1715	4				
24-20	W1	242-A-20	1715	4	115.48		16.8	
	2	242-A-20	1715	4				
	3	242-A-20	1715	4				
	4	242-A-20	1715	4				
	5	242-A-20	1715	4				
	6	242-A-20	1715	4				
	7	242-A-20	1715	4				
	8	242-A-20	1715	4				
	9	242-A-20	1715	4				
	10	242-A-20	1715	4				
24-21	W1	242-A-21	1715	4	115.48		16.8	
	2	242-A-21	1715	4				
	3	242-A-21	1715	4				
	4	242-A-21	1715	4				
	5	242-A-21	1715	4				
	6	242-A-21	1715	4				
	7	242-A-21	1715	4				
	8	242-A-21	1715	4				
	9	242-A-21	1715	4				
	10	242-A-21	1715	4				
24-22	W1	242-A-22	1715	4	115.48		16.8	
	2	242-A-22	1715	4				
	3	242-A-22	1715	4				
	4	242-A-22	1715	4				
	5	242-A-22	1715	4				
	6	242-A-22	1715	4				
	7	242-A-22	1715	4				
	8	242-A-22	1715	4				
	9	242-A-22	1715	4				
	10	242-A-22	1715	4				
24-23	W1	242-A-23	1715	4	115.48		16.8	
	2	242-A-23	1715	4				
	3	242-A-23	1715	4				
	4	242-A-23	1715	4				
	5	242-A-23	1715	4				
	6	242-A-23	1715	4				
	7	242-A-23	1715	4				
	8	242-A-23	1715	4				
	9	242-A-23	1715	4				
	10	242-A-23	1715	4				
24-24	W1	242-A-24	1715	4	115.48		16.8	
	2	242-A-24	1715	4				
	3	242-A-24	1715	4				
	4	242-A-24	1715	4				
	5	242-A-24	1715	4				
	6	242-A-24	1715	4				
	7	242-A-24	1715	4				
	8	242-A-24	1715	4				
	9	242-A-24	1715	4				



POZ	nr	ROZDZIAŁ	Tytuł rozdziału	OŚCIEŻENIE					UWAGI	
				PRZET.	PRZET.	PRZET.	PRZET.	PRZET.		
	W1	P12-A-1-NN	7152	2						
	2	P12-A-1-NN	420	4						
	3	P6-A-1-NN	122	34	124,05					
	4	P12-A-1-NN	305	4						
	5A	P12-A-1-NN	200	4		8				
	6	P12-A-1-NN	305	4				14,6		
	7	P12-A-1-NN	292	4				23,0		
	8	P6-A-1-NN	355	35	62,3					
	9	P12-A-1-NN	355	35	88,53					
	10	P12-A-1-NN	425	4		17,4				
	11	P12-A-1-NN	300	4						
	12	P6-A-1-NN	300	4						
	13	P6-A-1-NN	150	26	39					
	14	P6-A-1-NN	257	35				14,4		
D14.03.02.12401.01					225,88	162,13	62,1	30,4	24,25	3,83
D14.03.02.12401.02					0,393	0,984	1,938	1,578	2,466	3,15
D14.03.02.12401.03					69,56	162,91	72,93	69,56	9,9	22,51
D14.03.02.12401.04										
WYKONANIE x 1					657,78					



2020		2019		2018		2017		2016		2015		2014		2013		2012		2011		2010		2009		2008		2007		2006		2005		2004		2003		2002		2001		2000		1999		1998		1997		1996		1995		1994		1993		1992		1991		1990		1989		1988		1987		1986		1985		1984		1983		1982		1981		1980		1979		1978		1977		1976		1975		1974		1973		1972		1971		1970		1969		1968		1967		1966		1965		1964		1963		1962		1961		1960		1959		1958		1957		1956		1955		1954		1953		1952		1951		1950		1949		1948		1947		1946		1945		1944		1943		1942		1941		1940		1939		1938		1937		1936		1935		1934		1933		1932		1931		1930		1929		1928		1927		1926		1925		1924		1923		1922		1921		1920		1919		1918		1917		1916		1915		1914		1913		1912		1911		1910		1909		1908		1907		1906		1905		1904		1903		1902		1901		1900		1899		1898		1897		1896		1895		1894		1893		1892		1891		1890		1889		1888		1887		1886		1885		1884		1883		1882		1881		1880		1879		1878		1877		1876		1875		1874		1873		1872		1871		1870		1869		1868		1867		1866		1865		1864		1863		1862		1861		1860		1859		1858		1857		1856		1855		1854		1853		1852		1851		1850		1849		1848		1847		1846		1845		1844		1843		1842		1841		1840		1839		1838		1837		1836		1835		1834		1833		1832		1831		1830		1829		1828		1827		1826		1825		1824		1823		1822		1821		1820		1819		1818		1817		1816		1815		1814		1813		1812		1811		1810		1809		1808		1807		1806		1805		1804		1803		1802		1801		1800		1799		1798		1797		1796		1795		1794		1793		1792		1791		1790		1789		1788		1787		1786		1785		1784		1783		1782		1781		1780		1779		1778		1777		1776		1775		1774		1773		1772		1771		1770		1769		1768		1767		1766		1765		1764		1763		1762		1761		1760		1759		1758		1757		1756		1755		1754		1753		1752		1751		1750		1749		1748		1747		1746		1745		1744		1743		1742		1741		1740		1739		1738		1737		1736		1735		1734		1733		1732		1731		1730		1729		1728		1727		1726		1725		1724		1723		1722		1721		1720		1719		1718		1717		1716		1715		1714		1713		1712		1711		1710		1709		1708		1707		1706		1705		1704		1703		1702		1701		1700		1699		1698		1697		1696		1695		1694		1693		1692		1691		1690		1689		1688		1687		1686		1685		1684		1683		1682		1681		1680		1679		1678		1677		1676		1675		1674		1673		1672		1671		1670		1669		1668		1667		1666		1665		1664		1663		1662		1661		1660		1659		1658		1657		1656		1655		1654		1653		1652		1651		1650		1649		1648		1647		1646		1645		1644		1643		1642		1641		1640		1639		1638		1637		1636		1635		1634		1633		1632		1631		1630		1629		1628		1627		1626		1625		1624		1623		1622		1621		1620		1619		1618		1617		1616		1615		1614		1613		1612		1611		1610		1609		1608		1607		1606		1605		1604		1603		1602		1601		1600		1599		1598		1597		1596		1595		1594		1593		1592		1591		1590		1589		1588		1587		1586		1585		1584		1583		1582		1581		1580		1579		1578		1577		1576		1575		1574		1573		1572		1571		1570		1569		1568		1567		1566		1565		1564		1563		1562		1561		1560		1559		1558		1557		1556		1555		1554		1553		1552		1551		1550		1549		1548		1547		1546		1545		1544		1543		1542		1541		1540		1539		1538		1537		1536		1535		1534		1533		1532		1531		1530		1529		1528		1527		1526		1525		1524		1523		1522		1521		1520		1519		1518		1517		1516		1515		1514		1513		1512		1511		1510		1509		1508		1507		1506		1505		1504		1503		1502		1501		1500		1499		1498		1497		1496		1495		1494		1493		1492		1491		1490		1489		1488		1487		1486		1485		1484		1483		1482		1481		1480		1479		1478		1477		1476		1475		1474		1473		1472		1471		1470		1469		1468		1467		1466		1465		1464		1463		1462		1461		1460		1459		1458		1457		1456		1455		1454		1453		1452		1451		1450		1449		1448		1447		1446		1445		1444		1443		1442		1441		1440		1439		1438		1437		1436		1435		1434		1433		1432		1431		1430		1429		1428		1427		1426		1425		1424		1423		1422		1421		1420		1419		1418		1417		1416		1415		1414		1413		1412		1411		1410		1409		1408		1407		1406		1405		1404		1403		1402		1401		1400		1399		1398		1397		1396		1395		1394		1393		1392		1391		1390		1389		1388		1387		1386		1385		1384		1383		1382		1381		1380		1379		1378		1377		1376		1375		1374		1373		1372		1371		1370		1369		1368		1367		1366		1365		1364		1363		1362		1361		1360		1359		1358		1357		1356		1355		1354		1353		1352		1351		1350		1349		1348		1347		1346		1345		1344		1343		1342		1341		1340		1339		1338		1337		1336		1335		1334		1333		1332		1331		1330		1329		1328		1327		1326		1325		1324		1323		1322		1321		1320		1319		1318		1317		1316		1315		1314		1313		1312		1311		1310		1309		1308		1307		1306		1305		1304		1303		1302		1301		1300		1299		1298		1297		1296		1295		1294		1293		1292		1291		1290		1289		1288		1287		1286		1285		1284		1283		1282		1281		1280		1279		1278		1277		1276		1275		1274		1273		1272		1271		1270		1269		1268		1267		1266		1265		1264		1263		1262		1261		1260		1259		1258		1257		1256		1255		1254		1253		1252		1251		1250		1249		1248		1247		1246		1245		1244		1243		1242		1241		1240		1239		1238		1237		1236		1235		1234		1233		1232		1231		1230		1229		1228		1227		1226		1225		1224		1223		1222		1221		1220		1219		1218		1217		1216		1215		1214		1213		1212		1211		1210		1209		1208		1207		1206		1205		1204		1203		1202		1201		1200		1199		1198		1197		1196		1195		1194		1193		1192		1191		1190		1189		1188		1187		1186		1185		1184		1183		1182		1181		1180		1179		1178		1177		1176		1175		1174		1173		1172		1171		1170		1169		1168		1167		1166		1165		1164		1163		1162		1161		1160		1159		1158		1157		1156		1155		1154		1153		1152		1151		1150		1149		1148		1147		1146		1145		1144		1143		1142		1141		1140		1139		1138		1137		1136		1135		1134		1133		1132		1131		1130		1129		1128		1127		1126		1125		1124		1123		1122		1121		1120		1119		1118		1117		1116		1115		1114		1113		1112		1111		1110		1109		1108		1107		1106		1105		1104		1103		1102		1101		1100		1099		1098		1097		1096		1095		1094		1093		1092		1091		1090		1089		1088		1087		1086		1085		1084		1083		1082		1081		1080		1079		1078		1077		1076		1075		1074		1073		1072		1071		1070		1069		1068		1067		1066		1065		1064		1063		1062		1061		1060		1059		1058		1057		1056		1055		1054		1053		1052		1051		1050		1049		1048		1047		1046		1045		1044		1043		1042		1041		1040		1039		1038		1037		1036		1035		1034		1033		1032		1031		1030		1029		1028		1027		1026		1025		1024		1023		1022		1021		1020		1019		1018		1017		1016		1015		1014		1013		1012		1011		1010		1009		1008		1007		1006		1005		1004		1003		1002		1001		1000		999		998		997		996		995		994		993		992		991		990		989		98	
------	--	------	--	------	--	------	--	------	--	------	--	------	--	------	--	------	--	------	--	------	--	------	--	------	--	------	--	------	--	------	--	------	--	------	--	------	--	------	--	------	--	------	--	------	--	------	--	------	--	------	--	------	--	------	--	------	--	------	--	------	--	------	--	------	--	------	--	------	--	------	--	------	--	------	--	------	--	------	--	------	--	------	--	------	--	------	--	------	--	------	--	------	--	------	--	------	--	------	--	------	--	------	--	------	--	------	--	------	--	------	--	------	--	------	--	------	--	------	--	------	--	------	--	------	--	------	--	------	--	------	--	------	--	------	--	------	--	------	--	------	--	------	--	------	--	------	--	------	--	------	--	------	--	------	--	------	--	------	--	------	--	------	--	------	--	------	--	------	--	------	--	------	--	------	--	------	--	------	--	------	--	------	--	------	--	------	--	------	--	------	--	------	--	------	--	------	--	------	--	------	--	------	--	------	--	------	--	------	--	------	--	------	--	------	--	------	--	------	--	------	--	------	--	------	--	------	--	------	--	------	--	------	--	------	--	------	--	------	--	------	--	------	--	------	--	------	--	------	--	------	--	------	--	------	--	------	--	------	--	------	--	------	--	------	--	------	--	------	--	------	--	------	--	------	--	------	--	------	--	------	--	------	--	------	--	------	--	------	--	------	--	------	--	------	--	------	--	------	--	------	--	------	--	------	--	------	--	------	--	------	--	------	--	------	--	------	--	------	--	------	--	------	--	------	--	------	--	------	--	------	--	------	--	------	--	------	--	------	--	------	--	------	--	------	--	------	--	------	--	------	--	------	--	------	--	------	--	------	--	------	--	------	--	------	--	------	--	------	--	------	--	------	--	------	--	------	--	------	--	------	--	------	--	------	--	------	--	------	--	------	--	------	--	------	--	------	--	------	--	------	--	------	--	------	--	------	--	------	--	------	--	------	--	------	--	------	--	------	--	------	--	------	--	------	--	------	--	------	--	------	--	------	--	------	--	------	--	------	--	------	--	------	--	------	--	------	--	------	--	------	--	------	--	------	--	------	--	------	--	------	--	------	--	------	--	------	--	------	--	------	--	------	--	------	--	------	--	------	--	------	--	------	--	------	--	------	--	------	--	------	--	------	--	------	--	------	--	------	--	------	--	------	--	------	--	------	--	------	--	------	--	------	--	------	--	------	--	------	--	------	--	------	--	------	--	------	--	------	--	------	--	------	--	------	--	------	--	------	--	------	--	------	--	------	--	------	--	------	--	------	--	------	--	------	--	------	--	------	--	------	--	------	--	------	--	------	--	------	--	------	--	------	--	------	--	------	--	------	--	------	--	------	--	------	--	------	--	------	--	------	--	------	--	------	--	------	--	------	--	------	--	------	--	------	--	------	--	------	--	------	--	------	--	------	--	------	--	------	--	------	--	------	--	------	--	------	--	------	--	------	--	------	--	------	--	------	--	------	--	------	--	------	--	------	--	------	--	------	--	------	--	------	--	------	--	------	--	------	--	------	--	------	--	------	--	------	--	------	--	------	--	------	--	------	--	------	--	------	--	------	--	------	--	------	--	------	--	------	--	------	--	------	--	------	--	------	--	------	--	------	--	------	--	------	--	------	--	------	--	------	--	------	--	------	--	------	--	------	--	------	--	------	--	------	--	------	--	------	--	------	--	------	--	------	--	------	--	------	--	------	--	------	--	------	--	------	--	------	--	------	--	------	--	------	--	------	--	------	--	------	--	------	--	------	--	------	--	------	--	------	--	------	--	------	--	------	--	------	--	------	--	------	--	------	--	------	--	------	--	------	--	------	--	------	--	------	--	------	--	------	--	------	--	------	--	------	--	------	--	------	--	------	--	------	--	------	--	------	--	------	--	------	--	------	--	------	--	------	--	------	--	------	--	------	--	------	--	------	--	------	--	------	--	------	--	------	--	------	--	------	--	------	--	------	--	------	--	------	--	------	--	------	--	------	--	------	--	------	--	------	--	------	--	------	--	------	--	------	--	------	--	------	--	------	--	------	--	------	--	------	--	------	--	------	--	------	--	------	--	------	--	------	--	------	--	------	--	------	--	------	--	------	--	------	--	------	--	------	--	------	--	------	--	------	--	------	--	------	--	------	--	------	--	------	--	------	--	------	--	------	--	------	--	------	--	------	--	------	--	------	--	------	--	------	--	------	--	------	--	------	--	------	--	------	--	------	--	------	--	------	--	------	--	------	--	------	--	------	--	------	--	------	--	------	--	------	--	------	--	------	--	------	--	------	--	------	--	------	--	------	--	------	--	------	--	------	--	------	--	------	--	------	--	------	--	------	--	------	--	------	--	------	--	------	--	------	--	------	--	------	--	------	--	------	--	------	--	------	--	------	--	------	--	------	--	------	--	------	--	------	--	------	--	------	--	------	--	------	--	------	--	------	--	------	--	------	--	------	--	------	--	------	--	------	--	------	--	------	--	------	--	------	--	------	--	------	--	------	--	------	--	------	--	------	--	------	--	------	--	------	--	------	--	------	--	------	--	------	--	------	--	------	--	------	--	------	--	------	--	------	--	------	--	------	--	------	--	------	--	------	--	------	--	------	--	------	--	------	--	------	--	------	--	------	--	------	--	------	--	------	--	------	--	------	--	------	--	------	--	------	--	------	--	------	--	------	--	------	--	------	--	------	--	------	--	------	--	------	--	------	--	------	--	------	--	------	--	------	--	------	--	------	--	------	--	------	--	------	--	------	--	------	--	------	--	------	--	------	--	------	--	------	--	------	--	------	--	------	--	------	--	------	--	------	--	------	--	------	--	------	--	------	--	------	--	------	--	------	--	------	--	------	--	------	--	------	--	------	--	------	--	------	--	------	--	------	--	------	--	------	--	------	--	------	--	------	--	------	--	------	--	------	--	------	--	------	--	------	--	------	--	------	--	------	--	------	--	------	--	------	--	------	--	------	--	------	--	------	--	------	--	------	--	------	--	------	--	------	--	------	--	------	--	------	--	------	--	------	--	------	--	------	--	------	--	------	--	------	--	------	--	------	--	------	--	------	--	------	--	------	--	------	--	------	--	------	--	------	--	------	--	------	--	------	--	------	--	------	--	------	--	------	--	------	--	------	--	------	--	------	--	------	--	------	--	------	--	------	--	------	--	------	--	------	--	------	--	------	--	------	--	------	--	------	--	------	--	------	--	------	--	------	--	------	--	------	--	------	--	------	--	------	--	------	--	------	--	------	--	------	--	------	--	------	--	------	--	------	--	------	--	------	--	------	--	------	--	------	--	------	--	------	--	------	--	------	--	------	--	------	--	------	--	------	--	------	--	------	--	------	--	------	--	------	--	------	--	------	--	------	--	------	--	------	--	------	--	------	--	------	--	------	--	------	--	------	--	------	--	------	--	------	--	------	--	------	--	------	--	------	--	------	--	------	--	------	--	------	--	------	--	------	--	------	--	------	--	------	--	------	--	------	--	------	--	------	--	------	--	------	--	------	--	------	--	------	--	------	--	------	--	------	--	------	--	------	--	------	--	------	--	------	--	------	--	------	--	------	--	------	--	------	--	------	--	------	--	------	--	------	--	------	--	------	--	------	--	------	--	------	--	------	--	------	--	------	--	------	--	------	--	------	--	------	--	------	--	------	--	------	--	------	--	------	--	------	--	------	--	------	--	------	--	------	--	------	--	------	--	------	--	------	--	------	--	------	--	------	--	------	--	------	--	------	--	------	--	------	--	------	--	------	--	------	--	------	--	------	--	------	--	------	--	------	--	------	--	------	--	------	--	------	--	------	--	------	--	------	--	------	--	------	--	------	--	------	--	------	--	------	--	------	--	------	--	------	--	------	--	------	--	------	--	------	--	------	--	------	--	------	--	------	--	------	--	------	--	------	--	------	--	------	--	------	--	------	--	------	--	------	--	------	--	------	--	------	--	------	--	------	--	------	--	------	--	------	--	------	--	------	--	------	--	------	--	------	--	------	--	------	--	------	--	------	--	------	--	------	--	------	--	------	--	------	--	------	--	------	--	------	--	------	--	------	--	------	--	------	--	------	--	------	--	------	--	------	--	------	--	------	--	------	--	------	--	------	--	------	--	------	--	------	--	------	--	------	--	------	--	------	--	------	--	------	--	------	--	------	--	------	--	------	--	------	--	------	--	------	--	------	--	------	--	------	--	------	--	------	--	------	--	------	--	------	--	------	--	------	--	------	--	------	--	------	--	------	--	------	--	------	--	------	--	------	--	------	--	------	--	------	--	------	--	------	--	------	--	------	--	------	--	------	--	------	--	------	--	------	--	------	--	------	--	------	--	------	--	------	--	------	--	------	--	------	--	------	--	------	--	------	--	------	--	------	--	------	--	------	--	------	--	------	--	------	--	------	--	------	--	------	--	------	--	------	--	------	--	------	--	------	--	------	--	------	--	------	--	------	--	------	--	------	--	------	--	------	--	------	--	------	--	------	--	------	--	------	--	------	--	------	--	------	--	------	--	------	--	------	--	------	--	------	--	------	--	------	--	------	--	------	--	------	--	------	--	------	--	------	--	------	--	------	--	------	--	------	--	------	--	------	--	------	--	------	--	------	--	------	--	------	--	------	--	------	--	------	--	------	--	------	--	------	--	------	--	------	--	------	--	------	--	-----	--	-----	--	-----	--	-----	--	-----	--	-----	--	-----	--	-----	--	-----	--	-----	--	-----	--	----	--



POZ.	NR.	RZUZA	DŁUGOSĆ		UMIĘT
			PRĘDKA	STRAŁ	
		PRĘDKA	STRAŁ	UMIĘT	
	W1	912 A-1-100	455	2	
	1	920 A-1-100	455	4	
	2	920 A-1-100	455	4	
	3	98 A-1-100	132		
	4	912 A-1-100	395	4	
	5	920 A-1-100	395	4	
	6	925 A-1-100	465	4	
	7	925 A-1-100	465	4	
	8	98 A-1-100	170	47	62,3
	9	912 A-1-100	327	46	
	10	912 A-1-100	327	46	
	11	925 A-1-100	466	4	
	12	912 A-1-100	390	4	
	13	98 A-1-100	192	25	37,5
	14	912 A-1-100	395	4	
	15	912 A-1-100	395	4	
	16	918 A-1-100	395	4	
	17	918 A-1-100	395	4	
	18	918 A-1-100	395	4	
	19	918 A-1-100	395	4	
	20	918 A-1-100	395	4	
	21	918 A-1-100	395	4	
	22	918 A-1-100	395	4	
	23	918 A-1-100	395	4	
	24	918 A-1-100	395	4	
	25	918 A-1-100	395	4	
	26	918 A-1-100	395	4	
	27	918 A-1-100	395	4	
	28	918 A-1-100	395	4	
	29	918 A-1-100	395	4	
	30	918 A-1-100	395	4	
	31	918 A-1-100	395	4	
	32	918 A-1-100	395	4	
	33	918 A-1-100	395	4	
	34	918 A-1-100	395	4	
	35	918 A-1-100	395	4	
	36	918 A-1-100	395	4	
	37	918 A-1-100	395	4	
	38	918 A-1-100	395	4	
	39	918 A-1-100	395	4	
	40	918 A-1-100	395	4	
	41	918 A-1-100	395	4	
	42	918 A-1-100	395	4	
	43	918 A-1-100	395	4	
	44	918 A-1-100	395	4	
	45	918 A-1-100	395	4	
	46	918 A-1-100	395	4	
	47	918 A-1-100	395	4	
	48	918 A-1-100	395	4	
	49	918 A-1-100	395	4	
	50	918 A-1-100	395	4	
	51	918 A-1-100	395	4	
	52	918 A-1-100	395	4	
	53	918 A-1-100	395	4	
	54	918 A-1-100	395	4	
	55	918 A-1-100	395	4	
	56	918 A-1-100	395	4	
	57	918 A-1-100	395	4	
	58	918 A-1-100	395	4	
	59	918 A-1-100	395	4	
	60	918 A-1-100	395	4	
	61	918 A-1-100	395	4	
	62	918 A-1-100	395	4	
	63	918 A-1-100	395	4	
	64	918 A-1-100	395	4	
	65	918 A-1-100	395	4	
	66	918 A-1-100	395	4	
	67	918 A-1-100	395	4	
	68	918 A-1-100	395	4	
	69	918 A-1-100	395	4	
	70	918 A-1-100	395	4	
	71	918 A-1-100	395	4	
	72	918 A-1-100	395	4	
	73	918 A-1-100	395	4	
	74	918 A-1-100	395	4	
	75	918 A-1-100	395	4	
	76	918 A-1-100	395	4	
	77	918 A-1-100	395	4	
	78	918 A-1-100	395	4	
	79	918 A-1-100	395	4	
	80	918 A-1-100	395	4	
	81	918 A-1-100	395	4	
	82	918 A-1-100	395	4	
	83	918 A-1-100	395	4	
	84	918 A-1-100	395	4	
	85	918 A-1-100	395	4	
	86	918 A-1-100	395	4	
	87	918 A-1-100	395	4	
	88	918 A-1-100	395	4	
	89	918 A-1-100	395	4	
	90	918 A-1-100	395	4	
	91	918 A-1-100	395	4	
	92	918 A-1-100	395	4	
	93	918 A-1-100	395	4	
	94	918 A-1-100	395	4	
	95	918 A-1-100	395	4	
	96	918 A-1-100	395	4	
	97	918 A-1-100	395	4	
	98	918 A-1-100	395	4	
	99	918 A-1-100	395	4	
	100	918 A-1-100	395	4	
	101	918 A-1-100	395	4	
	102	918 A-1-100	395	4	
	103	918 A-1-100	395	4	
	104	918 A-1-100	395	4	
	105	918 A-1-100	395	4	
	106	918 A-1-100	395	4	
	107	918 A-1-100	395	4	
	108	918 A-1-100	395	4	
	109	918 A-1-100	395	4	
	110	918 A-1-100	395	4	
	111	918 A-1-100	395	4	
	112	918 A-1-100	395	4	
	113	918 A-1-100	395	4	
	114	918 A-1-100	395	4	
	115	918 A-1-100	395	4	
	116	918 A-1-100	395	4	
	117	918 A-1-100	395	4	
	118	918 A-1-100	395	4	
	119	918 A-1-100	395	4	
	120	918 A-1-100	395	4	
	121	918 A-1-100	395	4	
	122	918 A-1-100	395	4	
	123	918 A-1-100	395	4	
	124	918 A-1-100	395	4	
	125	918 A-1-100	395	4	
	126	918 A-1-100	395	4	
	127	918 A-1-100	395	4	
	128	918 A-1-100	395	4	
	129	918 A-1-100	395	4	
	130	918 A-1-100	395	4	
	131	918 A-1-100	395	4	
	132	918 A-1-100	395	4	
	133	918 A-1-100	395	4	
	134	918 A-1-100	395	4	
	135	918 A-1-100	395	4	
	136	918 A-1-100	395	4	
	137	918 A-1-100	395	4	
	138	918 A-1-100	395	4	
	139	918 A-1-100	395	4	
	140	918 A-1-100	395	4	
	141	918 A-1-100	395	4	
	142	918 A-1-100	395	4	
	143	918 A-1-100	395	4	
	144	918 A-1-100	395	4	
	145	918 A-1-100	395	4	
	146	918 A-1-100	395	4	
	147	918 A-1-100	395	4	
	148	918 A-1-100	395	4	
	149	918 A-1-100	395	4	
	150	918 A-1-100	395	4	
	151	918 A-1-100	395	4	
	152	918 A-1-100	395	4	
	153	918 A-1-100	395	4	
	154	918 A-1-100	395	4	
	155	918 A-1-100	395	4	
	156	918 A-1-100	395	4	
	157	918 A-1-100	395	4	
	158	918 A-1-100	395	4	
	159	918 A-1-100	395	4	
	160	918 A-1-100	395	4	
	161	918 A-1-100	395	4	
	162	918 A-1-100	395	4	
	163	918 A-1-100	395	4	
	164	918 A-1-100	395	4	
	165	918 A-1-100	395	4	
	166	918 A-1-100	395	4	
	167	918 A-1-100	395	4	
	168	918 A-1-100	395	4	
	169	918 A-1-100	395	4	
	170	918 A-1-100	395	4	
	171	918 A-1-100	395	4	
	172	918 A-1-100	395	4	
	173	918 A-1-100	395	4	
	174	918 A-1-100	395	4	
	175	918 A-1-100	395	4	
	176	918 A-1-100	395	4	
	177	918 A-1-100	395	4	
	178	918 A-1-100	395	4	
	179	918 A-1-100	395	4	
	180	918 A-1-100	395	4	
	181	918 A-1-100	395	4	
	182	918 A-1-100	395	4	
	183	918 A-1-100	395	4	
	184	918 A-1-100	395	4	
	185	918 A-1-100	395	4	
	186	918 A-1-100	395	4	
	187	918 A-1-100	395	4	
	188	918 A-1-100	395	4	
	189	918 A-1-100	395	4	
	190	918 A-1-100	395	4	
	191	918 A-1-100	395	4	
	192	918 A-1-100	395	4	
	193	918 A-1-100	395	4	
	194	918 A-1-100	395	4	
	195	918 A-1-100	395	4	
	196	918 A-1-100	395	4	
	197	918 A-1-100	395	4	
	198	918 A-1-100	395	4	
	199	918 A-1-100	395	4	
	200	918 A-1-100	395	4	
	201	918 A-1-100	395	4	
	202	918 A-1-100	395	4	
	203	918 A-1-100	395	4	
	204	918 A-1-100	395	4	
	205	918 A-1-100	395	4	
	206	918 A-1-100	395	4	
	207	918 A-1-100	395	4	
	208	918 A-1-100	395	4	
	209	918 A-1-100	395	4	
	210	918 A-1-100	395	4	
	211	918 A-1-100	395	4	
	212	918 A-1-100	395	4	
	213	918 A-1-100	395	4	
	214	918 A-1-100	395	4	
	215	918 A-1-100	395	4	
	216	918 A-1-100	395	4	
	217	918 A-1-100	395	4	
	218	918 A-1-100	395	4	
	219	918 A-1-100	395	4	
	220	918 A-1-100	395	4	
	221	918 A-1-100	395	4	
	222	918 A-1-100	395	4	
	223	918 A-1-100	395	4	
	224	918 A-1-100	395	4	
	225	918 A-1-100	395	4	
	226	918 A-1-100	395	4	
	227	918 A-1-100	395	4	
	228	918 A-1-100	395	4	
	229	918 A-1-100	395	4	
	230	918 A-1-100	395	4	
	231	918 A-1-100	395	4	
	232	918 A-1-100	395	4	
	233	918 A-1-100	395	4	
	234	918 A-1-100	395	4	
	235	918 A-1-100	395	4	
	236	918 A-1-100	395	4	
	237	918 A-1-100	395	4	
	238	918 A-1-100	395	4	
	239	918 A-1-100	395	4	
	240	918 A-1-100	395	4	
	241	918 A-1-100	395	4	
	242	918 A-1-100	395	4	
	243	918 A-1-100	395	4	
	244	918 A-1-100	395	4	
	245	918 A-1-100	395	4	
	246	918 A-1-100	395	4	
	247	918 A-1-100	395	4	
	248	918 A-1-100	395	4	
	249	918 A-1-100	395	4	
	250	918 A-1-100	395	4	
	251	918 A-1-100	395	4	
	252</				

UWAGA:
RYSUNEK ROZPATRYWAĆ Z RYSUNKAMI
KŁADÓW ŚCIAN I RYSUNKAMI STUPÓW.

STOSUNEK W/C - 0,55
Maksymalna średnica zarys krzywizny 16mm
STAL A-IIIIN (RB500W)
Minimalna grubość otulenia 2,5cm

UWAGI
WYMAGAMY STRZEŻENIEM I PRĘTÓW ZAKŁĘTYCH PODANIE
O STRONĘ WEWNĘTRZNEJ.


BUD-EKSPERT
 dr inż. JERZY ZIELONACKI
 Przedsiębiorstwo Projektowo-Usługowe
 60-829 Poznań ul. Roosevelta 10/2

[illegible]